

Assessorament per a l'ús de nous espais d'aprenentatge a la Formació Professional

Primera sessió



**SMART
CLASSROOM
PROJECT**

BCN



**SMART
CLASSROOM
PROJECT**

BCN



**SMART
CLASSROOM
PROJECT**

BCN

Presentació

- Presentació dels formadors
- Presentació de l'estructura de la formació
- Primera sessió

*Control d'assistència

Comencem

- L'aprenentatge només té lloc a les aules
- L'aprenentatge només passa en horaris fixos
- L'aprenentatge és una activitat individual
- El que passa a les aules és més o menys el mateix d'una classe a l'altra i d'un dia a un altre
- Una aula sempre té una zona frontal
- L'aprenentatge exigeix privadesa i l'eliminació de les distraccions
- La flexibilitat de l'aula es pot millorar omplint l'espai amb tantes cadires com hi càpiguen

Reconceptualitzar i dissenyar
l'espai educatiu



Molts dubtes









El curso escolar arranca con 58 aulas y 90 profes...
elpais.com



CSIF exige negociar la vuelta a las aulas...
ceutavt.com



Educación en Baleares: El Gobierno sopesa q...
ultimahora.es



La comunidad educativa celebra la vuelta a las au...
moncloa.com



Vuelta al cole con aulas climatizadas para un ...
solucionesintegralesenseda.com



La modernización llega a las aulas | | %blite...
iday.es



Escuela Técnica Superior de Ingenieros en Topogr...
topografia.upm.es



El ambiente en las aulas, hasta cinco veces...
diariosur.es



Volverán los alumnos a clases? Claves del posib...
20minutos.es



Aulas abarrotadas de alumnos: qué ha...
formacionyestudios.com



Tecnología en las aulas: modelo actual | Elch...
elchecibernetico.com



aulas colegio - Busca de Google (con imágenes) | Ha...
pinterest.es



La Junta amenaza con eliminar 14 puestos de docentes ...
diariodeleon.es



La vuelta a las aulas, no tan lejana: Simón pide que est...
lagacetadesalamanca.es



Trasladar las aulas a casa, salvando las distancias | Newtral
newtral.es



Rebelión en las aulas: Andalucía, Madrid y Murcia rech...
elmparcial.es



Fotos: Guatemala: Aulas que se caen a pedazos | Plan...
elpais.com



Cómo conseguir el doble de aulas (y de maestros) para te...
nuevatribuna.es



El coronavirus vacía las aulas de los centros educativo...
castuera.hoy.es



Cómo y cuándo será la vuelta a las aulas? Hoy podría c...
elcomercio.es

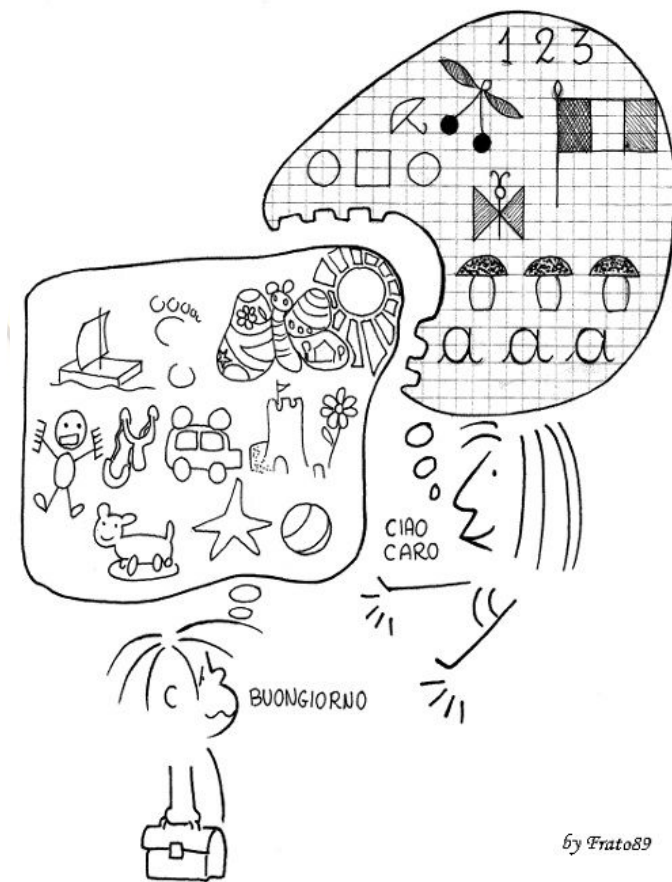


Escuela Técnica Superior de Ingenieros en Topografía, Ge...
topografia.upm.es



Pandemia saca de aulas a más de mil millones de estudia...
matutino grafico.com

Disseny après,
assumit, no centrat
en les persones, des
d'una determinada
posició pedagògica



by Frato89

Els espais educatius i la Formació Professional

- Com son els espais d'aprenentatge als ensenyaments professionals?
- Quines necessitats presenten?

Els espais escolars

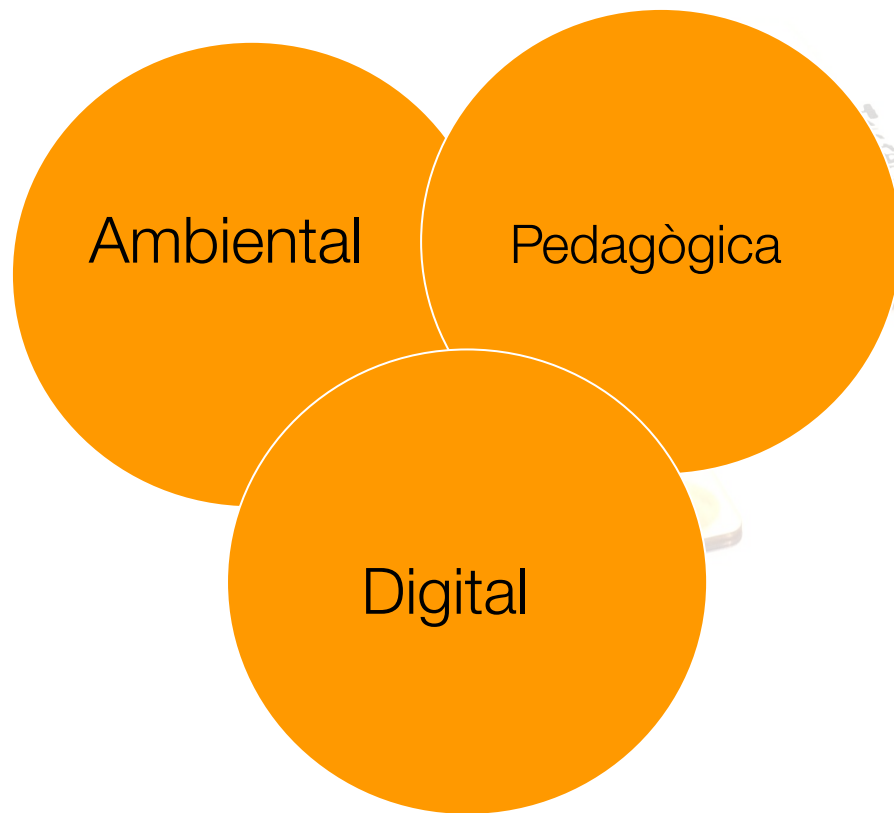
Funcions pedagògiques

- Node de treball d'aprenentatge col·laboratiu i social
- Recurs per al desenvolupament de l'autonomia personal
- Focus d'exploració de relacions
- Símbol de llibertat i d'expressió física, cultural, social i artística
- Recurs per la construcció d'identitats
- Escenari afectiu i lúdic
- Punt de trobada entre diferents cultures
- Terreny de comunicació i intercanvi

Característiques físiques de l'espai

- Multifuncionals, modulables i flexibles
- Pensats pel benestar i la salut
- Facilitadors de la comunicació entre col·lectius
- Oberts, comunicats, amb visibilitat, amb pocs murs que facilitin la sensació de llibertat, on la mirada de l'adult no es faci tant evident
- Amb zones per a l'expressió física i artística i el joc com a component de l'aprenentatge
- Amb una estètica compromesa amb els valors pedagògics

Tres dimensions essencials



Dimensió pedagògica

Aprenentatge
basat en la
indagació

Globalització
curricular

Aprenentatge
personalitzat

Aprenentatge
entre iguals

Aprenentatge
col·laboratiu

Codocència

Aprenentatge
competencial

Dimensió ambiental

Augment de la motivació i l'engagement

Afectació de l'ambient en processos cognitius

Espai i millora de la qualitat de les interaccions

Creativitat de l'alumne en relació a l'espai

Relació entre espai i resultats acadèmics

Relació entre ambient, salut i benestar físic

Relació entre canvi de l'espai i canvi metodològic

Dimensió digital

La tecnologia
com a
facilitadora

Aula
connectada

La tecnologia al
servei de les
necessitats

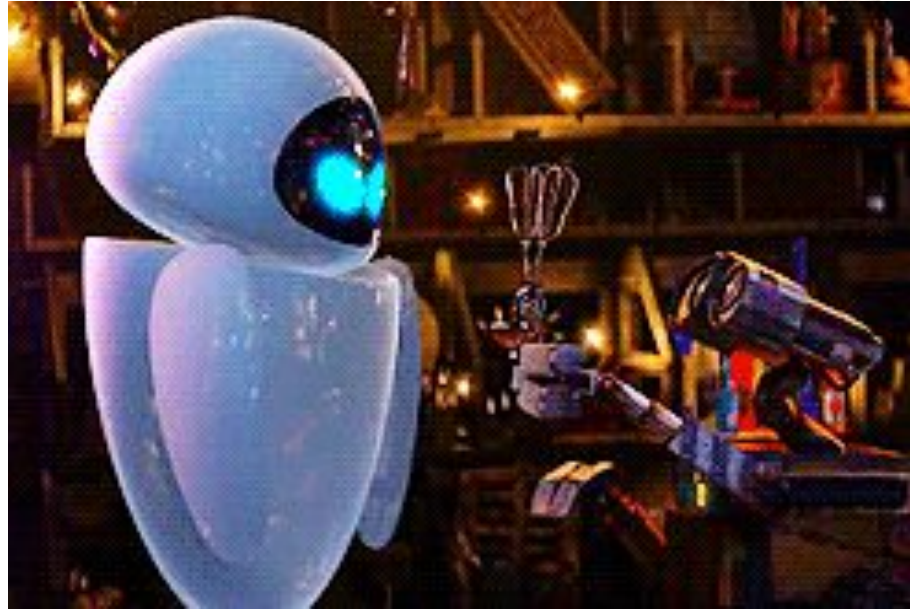
Dispositius
mòbils

Tecnologia
transparent

Relació entre
tecnologia i
aprenentatge
personalitzat

La tecnologia
com a eina per a
facilitar
l'aprenentatge i
el treball
col·laboratiu

Què entenem
per un espai
educatiu
smart?






L'atribut *smart* en el disseny d'espais educatius



1. Integració intensiva de tecnologia digital (dispositius)
2. Integració de tecnologia per a recolzar i millorar els aprenentatges
3. Integració de tecnologia per a millorar l'ambient i monitoritzar-lo

El concepte *smart*, més enllà de la tecnologia



Espai eficient, atractiu, adaptable, instantani, motivador, que recolzi l'aprenentatge, que fomenti la col·laboració (Hwang, 2014; Spector, 2014; Chen, Cheng and Chew, 2016)

Espai escolar per al benestar de les persones i per a l'aprenentatge i el desenvolupament educatiu integral de l'alumnat

L'aula smart
Principis



Flexibilitat



Inclusió i adaptabilitat



Confort



Multiplicitat



Connectivitat



Personalització



Ordre i organització



Obertura i connexió



Seguretat i benestar personal



Sostenibilitat



Models d'aula:
Aula amb subespais
vs.
Aula flexible



Future Classroom Lab - European Schoolnet



MicrosoftEDULab

Present

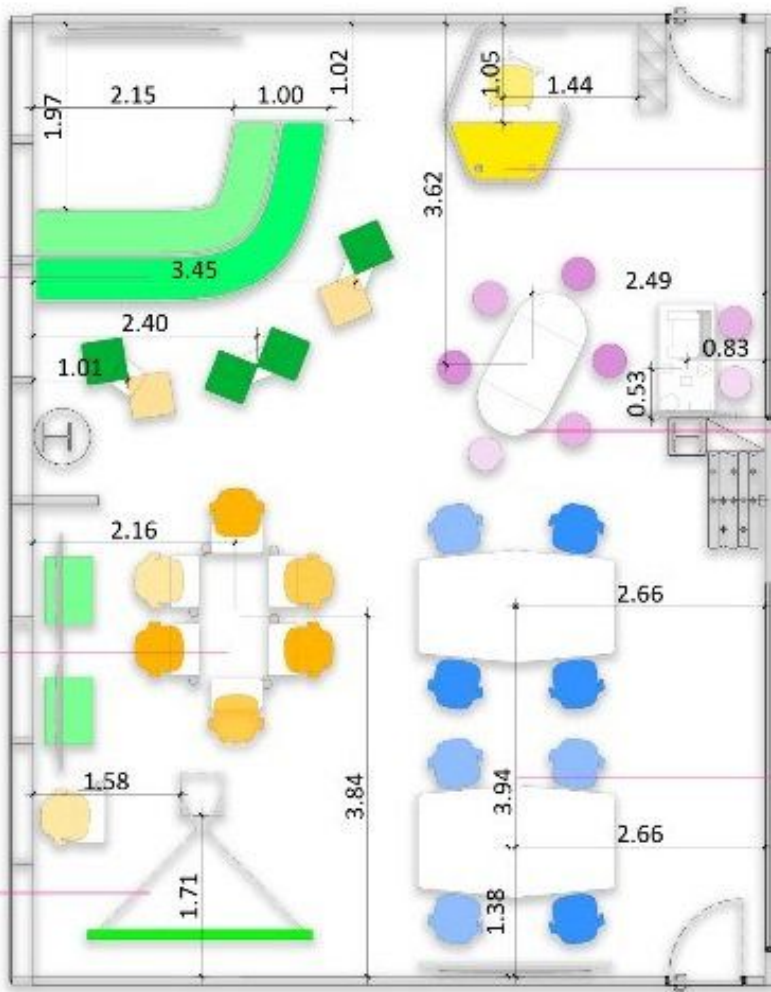
Zona para presentar contenidos con una grada y una pizarra interactiva.

Interact

Espacio con sillas-pupitre para intercambiar conceptos.

Create

Chroma-key para realizar grabaciones



Develop

Mobiliario semiabierto para concentración

Makers

Mesa grande de grupo para generar experiencias

Investigate

Mesas componibles para desarrollar trabajo en común

Aula STEAM - Colegio Julio Verne, Valencia







Aules flexibles



Institut Joaquina Pla i Farreras (abans)



Institut Joaquina Pla i Farreras (després)



Institut Caterina Albert (abans)



Institut Caterina Albert (després)



Pensem...

- Què destacaríeu dels espais d'aprenentatge següents?
- Quines millores podríeu plantejar-hi?





STS Ehestorfer Weg
2020, HAMBURG, ALEMANIA





Activitat: visionat del video

Cicles d'alt rendiment a la FP basca

Activitat: lectures d'aprofundiment

- Despertem mirades a l'entorn de l'espai escolar
- Mesures i suports universals en el centre educatiu
- The principles of learning to design learning environments (The OECD Handbook for Innovative Learning Environments)

Els espais educatius i la Formació Professional

- En quin model d'aprenentatge us emmarqueu? Quines metodologies useu?
- Com és l'alumnat?
- Quin és el vostre papers com a docents?
- Quins professionals busquen les empreses?
- I les aules, com han de ser? I els altres espais del centre?

Gràcies!

annaescofet@ub.edu

