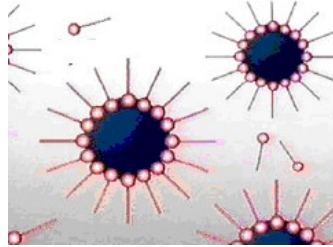


## UF2: Fabricació de formes farmacèutiques no estèrils.

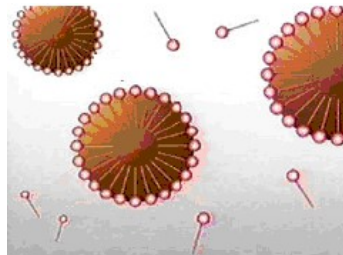
### Formes farmacèutiques semisòlides

29. Indica si les següents afirmacions són vertaderes o falses:

- La següent figura correspon a una emulsió de tipus O/A



- La següent figura correspon a una emulsió de tipus O/A



- Una pomada està formada una fase lipòfila i un altre aquosa.
  - Una crema està formada una fase lipòfila i un altre aquosa.
  - En una crema hidròfoba la fase externa és de tipus lipòfil amb emulgent de tipus O/A.
  - Un hidrogel està constituït per excipients com la parafina líquida addicionada de polietilè, olis greixos gelificats amb sílice col·loïdal o per sabons d'alumini o zenc.
  - Les emulsions són sistemes dispersos de dues fases líquides immiscibles entre si. Una de las fases líquides (fase externa) es troba dividida en fines gotetes en el si de l'altre (fase interna). El pH d'una dispersió a l'1% en aigua d'un carbomer és àcid.
  - El pH d'una dispersió a l'1% en aigua d'un carbomer és bàsic.
  - Per obtenir un gel de carbomer es procedeix a neutralitzar amb una base.
  - Per obtenir un gel de carbomer es procedeix a neutralitzar amb un àcid.
  - L'EDTA és un conservant típic en la formulació de gels.
  - Alguns exemples d'assaigs físics que es fan als excipients a supositoris són: Índex d'acidesa, índex de Iode, índex d'hidròxid.
  - La mantega de cacau és un excipient hidròfil usat en la fabricació de supositoris.
  - El pes ordinari d'un supositori és de 16 g.
  - L'assaig basat en la determinació dels pesos individuals d'un número d'unitats per comprovar si es troba dins dels límits establerts s'anomena: Assaig d'uniformitat de contingut.
  - El sistema d'agitació representat a la figura és de baixa velocitat.
30. Quina és la principal diferència entre una crema i una pomada?
31. Posa alguns exemple d'excipient utilitzat en pomades hidròfiles?
32. Una crema O/A és hidròfila o hidròfoba?
33. Una crema A/O és hidròfila o hidròfoba?
34. Quines substàncies són les que mantenen estables les emulsions?
35. Quines són els fenòmens de desestabilització de les emulsions?
36. Quins factors intervenen en les característiques finals d'una emulsió?

## UF2: Fabricació de formes farmacèutiques no estèrils.

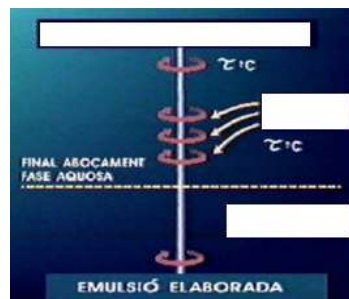
37. En general com es preparen les emulsions A/O?
38. Quins són els dos usos principals de les emulsions A/O?
39. En les emulsions O/A per què s'afegeixen compostos higroscòpics de punt de fusió superiors al de l'aigua?
40. Quins són els tres tipus de pomades que es poden preparar?
41. Quins són els tres mètodes per al mesclat de les fases en l'elaboració de pomades emulsió?
42. En què consisteix l'elaboració d'una emulsió O/A per inversió de fase?
43. De quin factor depèn la viscositat i la terbolesa d'un gel de carbomer?
44. Quins agents neutralitzants podem utilitzar en l'elaboració d'un gel de carbomer?
45. Quines són les fases de preparació de supositoris?
46. Quins assajos químics es poden aplicar als excipients de supositoris i òvuls?
47. Quines característiques han de tenir els excipients dels supositoris per ser adequats?
48. Quins assajos físics es poden aplicar als excipients de supositoris i òvuls?
49. Quines poden ser les causes de les variacions de massa dels supositoris?
50. Quins controls s'han de realitzar als supositoris i als òvuls?
51. Quina és la via d'administració dels supositoris?
52. Quina és la via d'administració dels òvuls?
53. Enumera 3 agents gelificants per a l'obtenció d'hidrogels.
54. Què és una Cold-Cream?
55. Quina és la funció d'un homogeneïtzador de turbina tipus Ultra-Turrax® en la preparació d'una emulsió?



56. Quina és la funció de l'agitador de la figura?



57. Completa el següent esquema d'elaboració d'una emulsió de tipus O/A pel mètode d'inversió de fases.



58. Completa la llista de processos en l'elaboració de supositoris

- 
- incorporació del PA,
- homogeneïtzació,
- emmotllament