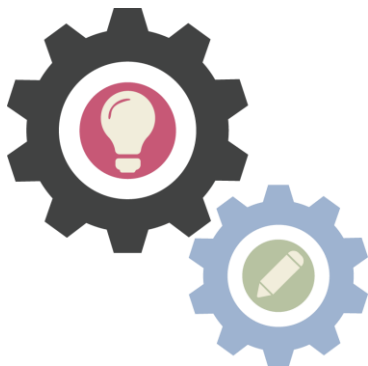


## LA CARPETA D'APRENTATGE PAS A PAS



La **Carpeta d'Aprenentatge (CA)** aspira a ser una eina de síntesi i recull d'evidències del procés formatiu.

La CA forma part d'una metodologia reflexiva que ens facilita la millora professional, en aquest curs en concret, a partir dels mòduls treballats. No és una activitat més, és el producte continuat i final.

La proposta és una producció personal que abarca els àmbits professional, intel·lectual, social i emocional. Ha de permetre visualitzar el procés d'aprenentatge respecte la competència professional i identitat docent en aquest període formatiu, per tant en un temps concret i un àmbit delimitat, des de la pràctica reflexiva contextualitzada.

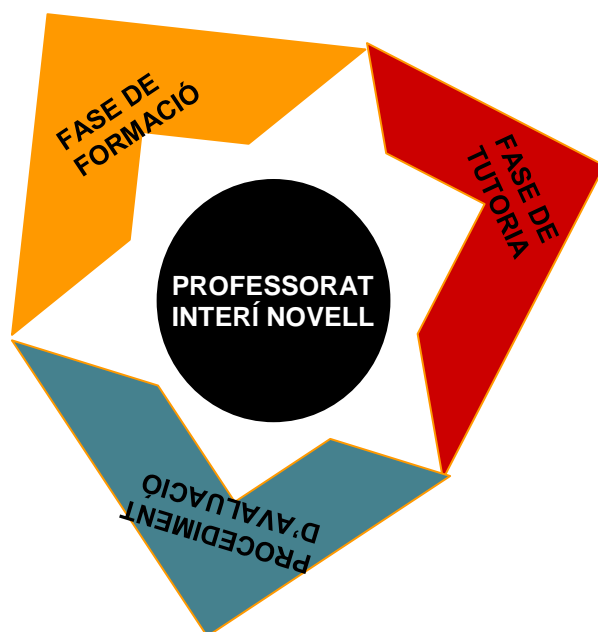
Com a tasca competencial es tracta d'una tasca complexa, que s'inicia amb proposta de disseny universal i que es va personalitzant i contextualitzant des de l'aprenent, afavorint que formi part activa i conscient del procés formatiu.

La CA esdevé eina d'avaluació per al mateix aprenent i per al tutor. En una versió ampliada podria esdevenir una evidència per al procés avaluatiu final on intervenen les persones acompanyants del centre educatiu i la inspecció.

Tot i la proposta inicial cada participant pot documentar el seu procés amb les eines i llenguatges que consideri, amb el ben entès que després haurà de ser tramesa digitalment. Pot incloure escrits, esquemes, mapes, infografies, fotografies, observacions, bibliografia, materials, reflexions pròpies o d'altres i qualsevol documentació que consideri.

## CONSIDERACIONS INICIALS

Per al professorat interí novell hi ha previst aquestes fases i procediments



Tot i que la CA és una proposta dins de la fase de formació, es podria considerar un document ampliable on el professorat interí novell documentés el procés complet. Aquí recollim només la part de la fase de formació però animem a donar-li una mirada coherent i completa amb la inclusió de les evidències de totes les fases i procediments.

La formació es desenvolupa paral·lelament a l'avaluació docent supervisada per la inspecció. Així doncs, aquesta part de la CA podria esdevenir un producte complementari que pugui integrar la formació amb actuacions ja previstes segons la comissió avaluadora o de tutoria de cada centre (docent, tutor, director i inspector).

La CA té com a propòsit fer visible l'aprofitament dels curs i l'impacte d'aquest temps formatiu en la pràctica docent, evidenciant la capacitat de reflexió del docent sobre aspectes bàsics abordats durant els mòduls formatius i la transferència a la pràctica.

## 2. ITINERARI PERSONAL

Document: NOM\_COGNOM\_ITINERARI PERSONAL



En aquest apartat s'ha de desenvolupar de manera lliure els tres aspectes següents com a punt de partida:

- Jo envers la formació
- Jo en relació a l'educació
- Jo docent dins el context social

### Punt de partida: Jo envers la formació



### Punt de partida: Jo en relació amb l'educació



## Punt de partida: Jo docent dins el context social

Imagina que una periodista considera que és d'interès general i que cal informar sobre el tema del professorat interí novell degut a l'entrada massiva que hi ha hagut aquest curs al Sistema públic d'Educació.

Quines preguntes proposaries com a les més adients per a fer l'entrevista? Amb aquestes preguntes fes-te una autoentrevista.

Adequa el format segons el mitjà que triïs (diari, ràdio, televisió, o altres formats...)



### ITINERARI PERSONAL

Reflexions i recull d'aprenentatges

Aquest espai recull els resums de les diferents converses reflexives de l'Espai Lent, al mateix temps que comentaris personals, apreciacions, resums o reculls d'aprenentatges en format lliure.

Es pot incloure si es considera oportú, el contingut que es comparteixi en el fòrum a cada mòdul fruit de l'Espai Lent.

### TIQUET DE SORTIDA: Conclusions

La conclusió final ha de recollir reflexions individuals per tenir una evidència argumentada i fonamentada del procés d'aprenentatge que ha experimentat el docent durant la formació. Les activitats realitzades en el tiquet d'entrada han de servir de referència per a l'elaboració d'aquest tiquet de sortida.

Algunes preguntes orientadores:

- *Què ha anat canviant en la meva pràctica docent al llarg de tot aquest procés de formació?*
- *Com avaluo el meu procés? Percebo un canvi significatiu comparant evidències (ara/ abans)? Han canviat les meves reflexions i comprensions individuals a mesura que avançaven els mòduls?*
- *Què m'emporto de les sessions presencials, de l'Espai Lent i de les observacions i percepcions de les persones tutores i els companys?*
- *Mirant enrere: què penso, que veig, que sento?*
- *Quin repte o reptes he descobert com els següents a abordar com a docent?*
- *Cap on oriento la meva formació immediata?*
- *Agraïments i reconeixements*